

# INFORME DE ACOMPANHAMENTO DE MERCADO

Semana 47 de 2011  
(18 a 24 de novembro)

Superintendência de Acompanhamento de Mercado

Coordenação de Cinema e Vídeo – CCV

Os dados foram extraídos do Sistema de Acompanhamento da Distribuição em Salas de Exibição.

Consolidação realizada em 02/12/2011.

As análises foram feitas com base nas informações fornecidas pelas empresas distribuidoras registradas na Agência Nacional do Cinema.

Tabela 1 – Semana 47

Indicador	2011 – 18 a 24 de novembro				
	Total	Brasileiros		Estrangeiros	
		Quantidade	%	Quantidade	%
Público	3.714.313	190.232	5,1%	3.524.081	94,9%
Renda (R\$)	34.846.812,84	1.755.474,24	5,0%	33.091.338,60	95,0%
PMI (R\$)	9,38	9,23	-	9,39	-
Títulos exibidos	118	38	31,6%	80	68,4%
Salas/Título (média)	30	14	-	38	-

Tabela 2 – Comparativos

2011 – Semana 46 – 11 a 17 de novembro						Variação Semana 47 / Semana 46		
Indicador	Total	Brasileiros		Estrangeiros		Total	Brasileiros	Estrangeiros
		Quantidade	%	Quantidade	%			
Público	2.405.425	401.898	16,7%	2.003.527	83,3%	54,4%	-52,7%	75,9%
Renda (R\$)	23.690.530,28	3.842.828,76	16,2%	19.847.701,52	83,8%	47,1%	-54,3%	66,7%
PMI (R\$)	9,85	9,56	-	9,91	-	-4,7%	-3,5%	-5,2%
Títulos exibidos	120	37	30,8%	83	69,2%	-2,5%	2,7%	-3,6%
Salas/Título (média)	30	18	-	36	-	-0,5%	-24,5%	5,7%

2010 - Semana 47 – 19 a 25 de novembro						Variação 2011 / 2010		
Indicador	Total	Brasileiros		Estrangeiros		Total	Brasileiros	Estrangeiros
		Quantidade	%	Quantidade	%			
Público	3.057.686	661.181	21,6%	2.396.505	78,4%	21,5%	-71,2%	47,1%
Renda (R\$)	27.076.326,75	5.665.494,85	20,9%	21.410.831,90	79,1%	28,7%	-69,0%	54,6%
PMI (R\$)	8,86	8,57	-	8,93	-	5,9%	7,7%	5,1%
Títulos exibidos	107	23	21,5%	84	78,5%	10,3%	65,2%	-4,8%
Salas/Título (média)	28	35	-	26	-	7,7%	-62,7%	47,3%

Obs.: Não foram informados os dados dos filmes **No olho da rua** da **Leão Filmes** e **A chave de Sarah** da **Imagem (Wmix)** até o fechamento deste informe.

A semana 47 teve o quinto maior público do ano, considerando-se o público total. Isso ocorreu devido, principalmente, à estreia de **A Saga Crepúsculo: Amanhecer - Parte 1 (Paris / SM)**, quarto filme da série, que obteve a excelente média de 2.255 espectadores/sala e conquistou público de 2.883.020 espectadores, o equivalente a 77,6% do total de ingressos vendidos na semana.

Dos filmes brasileiros, apenas um figurou entre os 20 primeiros. **O Palhaço (Imagem / Wmix)**, que vem fazendo uma excelente carreira nas salas de exibição, com quase 1,2 milhão de ingressos vendidos até a data, ocupou o segundo lugar nesta semana, com 170.470 espectadores, o que representa 89,7% do total de público dos filmes brasileiros e 4,6% do público total da semana.

As três primeiras distribuidoras da semana em público e renda são independentes. No cômputo total, as distribuidoras independentes, que já vêm obtendo a maior parte do público nacional ao longo do ano, foram também responsáveis por 92,3% do público total da semana.

Tabela 3 - Acumulado do Ano – 2011 / 2010

	2011 - Semana 01 a 47 (de 31/12/2010 a 24/11/2011)				
Indicador	Público	Renda (R\$)	Participação de público	Participação de renda	P.M.I.
Brasileiros	17.552.235	160.439.602,19	13,7%	12,6%	R\$ 9,14
Estrangeiros	110.101.148	1.117.061.127,62	86,3%	87,4%	R\$ 10,15
<b>Total</b>	<b>127.653.383</b>	<b>1.277.500.729,81</b>	<b>100,0%</b>	<b>100,0%</b>	<b>R\$ 10,01</b>

	2010 - Semana 01 a 47 (de 01/01/2010 a 25/11/2010)				
Indicador	Público	Renda (R\$)	Participação de público	Participação de renda	P.M.I.
Brasileiros	23.393.143	206.684.155,85	19,0%	17,9%	R\$ 8,84
Estrangeiros	99.926.266	948.134.059,68	81,0%	82,1%	R\$ 9,49
<b>Total</b>	<b>123.319.409</b>	<b>1.154.818.215,53</b>	<b>100,0%</b>	<b>100,0%</b>	<b>R\$ 9,36</b>

	Variação 2011 / 2010		
Indicador	Público	Renda	P.M.I.
Brasileiros	-25,0%	-22,4%	3,5%
Estrangeiros	10,2%	17,8%	6,9%
<b>Total</b>	<b>3,5%</b>	<b>10,6%</b>	<b>6,9%</b>

Gráfico 1 – Comparativo de Público por Semana

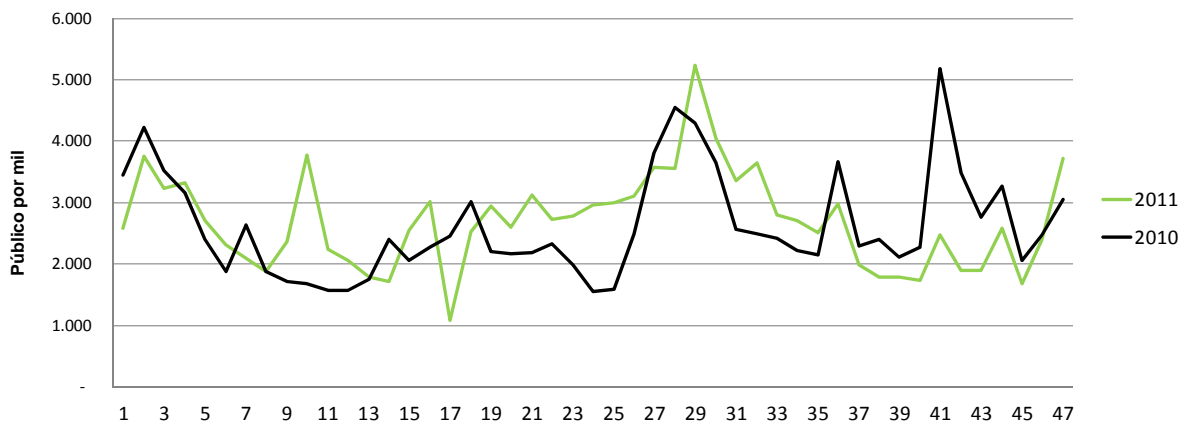


Tabela 4 – 20 Maiores Bilheterias da Semana (nº de ingressos)

#	Título (posição na semana anterior / nº semanas consecutivas no Top 20)	Distribuidora	Semanas	País	Cópias*	Salas	Público	Público/ Sala	Renda (R\$)	PMI (R\$)	Público acumulado	Variação % público (semana anterior)
1	A saga crepúsculo: amanhecer - parte 1 (-/1)	Paris (SM)	Estreia	EUA	668	1.278	2.883.020	2.255	26.989.003,35	9,36	2.883.020	-
2	O palhaço (2/4)	Imagem (Wmix)	4	Brasil	135	211	170.470	807	1.600.890,00	9,39	1.164.865	-49,7%
3	11-11-11 (1/2)	Vinny filmes	2	EUA	189	215	144.874	673	1.334.717,03	9,21	544.683	-63,8%
4	Gigantes de aço (3/5)	Disney	5	EUA	215	226	85.352	377	722.968,00	8,47	1.639.327	-71,1%
5	Reféns (4/2)	Imagem (Wmix)	2	EUA	184	184	81.284	441	836.133,00	10,29	318.241	-65,7%
6	O preço do amanhã (6/3)	Fox	3	EUA	122	122	59.323	486	551.631,37	9,30	348.221	-59,8%
7	A pele que habito (8/4)	Paris (SM)	3	Espanha	68	68	55.102	810	667.582,09	12,12	278.217	-48,9%
8	Atividade paranormal 3 (5/5)	Paramount/Universal	5	EUA	153	153	41.802	273	344.446,00	8,24	1.058.903	-71,7%
9	A casa dos sonhos (7/3)	Warner	3	EUA	63	66	21.913	332	195.727,00	8,93	268.892	-80,5%
10	O garoto da bicicleta (-/1)	Imovision (Tag Cultural/Reserva Nacional)	Estreia	Bélgica	2	18	18.446	1.024	206.201,44	11,18	18.678	-
11	Contágio (9/4)	Warner	4	EUA	49	49	17.640	360	187.249,00	10,62	464.383	-80,4%
12	O nome dela é Sabine (107/1)	Imagem (Wmix)	Lançado em 2010	França	15	16	14.547	909	166.172,00	11,42	15.239	31.523,9%*
13	O retorno de Jonny English (10/4)	Paramount/Universal	4	EUA	95	95	13.708	144	111.042,00	8,10	427.173	-83,6%
14	O zelador animal (13/7)	Sony (Columbia)	7	EUA	80	80	11.519	143	79.970,25	6,94	1.135.122	-80,7%
15	Os três mosqueteiros (12/7)	Playarte	7	EUA	45	58	11.425	196	120.665,58	10,56	1.341.545	-82,8%
16	Late Bloomers – O amor não tem fim (15/2)	Serendip	2	Inglaterra	23	23	9.133	397	99.459,32	10,89	30.487	-57,2%
17	Amizade colorida (14/8)	Sony (Columbia)	8	EUA	45	45	7.627	169	57.646,25	7,56	1.348.152	-83,9%
18	Um conto chinês (46/1)	Paris (SM)	12	Argentina	9	9	4.898	544	52.981,24	10,82	200.065	271,1%
19	Terror na água 3D (11/3)	Disney	3	EUA	-	19	4.753	250	60.401,00	12,71	181.206	-94,0%
20	Premonição 5 (22/9)	Warner	9	EUA	22	23	3.653	158	27.854,00	7,62	875.963	-57,1%

Obs. \*O SADIS considera apenas o número de cópias em película. A diferença entre nº de cópias e nº de salas corresponde às exibições em formato digital / 3D.

\*\* A variação se deve ao fato de que o filme foi exibido na semana anterior em 4 salas e teve público de apenas 46 espectadores. O filme foi lançado em 2009 e voltou a ser exibido em 11/11/2011.

Tabela 5 – Outras Estreias da Semana

Título	Distribuidora	País	Cópias*	Salas	Público	Público/ Sala	Renda (R\$)	PMI (R\$)
Amores imaginários	Ab Filmes	Canadá	5	5	2.194	438	25.869,90	11,79
O céu sobre os ombros	Vitrine Filmes	Brasil	4	6	1.057	176	9.316,94	8,81
Passione	Paris (SM)	EUA	1	2	962	481	8.824,50	9,17
Walachai	Okna Produções	Brasil	-	2	360	180	2.818,50	7,83
Eu eu eu José Lewgoy	Polifilmes	Brasil	1	1	5	5	99,00	19,80
A chave de Sarah	Imagem (Wmix)	França	ND	ND	ND	ND	ND	ND

**Obs.** \*O SADIS considera apenas o número de cópias em película. A diferença entre nº de cópias e nº de salas corresponde às exibições em formato digital / 3D.

Tabela 6 – Participação dos Filmes com Maior Público na Semana

#	Título	Distribuidora	Público	Participação no público da semana	Participação acumulada
1	A saga crepúsculo: amanhecer - parte 1	Paris (SM)	2.883.020	77,6%	77,6%
2	O palhaço	Imagem (Wmix)	170.470	4,6%	82,2%
3	11-11-11	Vinny filmes	144.874	3,9%	86,1%
4	Gigantes de aço	Disney	85.352	2,3%	88,4%
5	Reféns	Imagem (Wmix)	81.284	2,2%	90,6%

Tabela 7 - Filmes Brasileiros Exibidos na Semana

#	Título	Gênero	Distribuidora	Lançamento	Semanas	Cópias	Salas	Público	Renda (R\$)
1	O palhaço	Ficção	Imagem (Wmix)	28/10/2011	4	135	211	170.470	1.600.890,00
2	O filme dos espíritos	Ficção	Paris (SM)	07/10/2011	7	34	37	3.369	22.864,66
3	Amanhã nunca mais	Ficção	Fox	11/11/2011	2	16	16	2.880	28.136,35
4	Os 3	Ficção	Warner	11/11/2011	2	25	25	2.587	23.831,00
5	Uma professora muito maluquinha	Ficção	Downtown (Freespirit)	07/10/2011	7	14	15	1.672	11.053,78
6	Jardim das folhas sagradas	Ficção	Polifilmes	04/11/2011	3	4	4	1.155	8.042,00
7	O céu sobre os ombros	Ficção	Vitrine Filmes	18/11/2011	Estreia	4	6	1.057	9.316,94
8	Meu país	Ficção	Imovision (Tag Cultural/Reserva Nacional)	07/10/2011	7	13	13	990	7.025,15
9	Rock Brasília - era de ouro	Documentário	Downtown (Freespirit)	21/10/2011	5	10	14	896	5.672,56
10	Palavra cantada 3D	Outros	Cinemark Brasil	01/10/2011	8	0	40	867	8.247,00
11	Capitães de areia	Ficção	Imagem (Wmix)	07/10/2011	7	20	20	823	5.263,00
12	Reidy – A construção da utopia	Documentário	Espaço Filmes (Spectateur)	11/11/2011	2	1	9	627	6.911,00
13	Família vende tudo	Ficção	Playarte	30/09/2011	8	9	10	403	2.555,38
14	Walachai	Documentário	Okna Produções	18/11/2011	Estreia	0	2	360	2.818,50
15	Além da estrada	Ficção	Vitrine Filmes	09/09/2011	11	4	4	344	2.151,50
16	O homem do futuro	Ficção	Paramount/Universal	02/09/2011	12	5	5	311	2.684,00
17	Cilada.com	Ficção	Downtown (Freespirit)	08/07/2011	20	8	8	261	1.393,00
18	Assalto ao Banco Central	Ficção	Fox	22/07/2011	18	6	6	178	669,96
19	Brasil animado 3D	Animação	Imagem (Wmix)	21/01/2011	44	15	15	158	1.203,00
20	Filhos de João, admirável mundo novo baiano	Documentário	Pipa	22/07/2011	18	3	3	107	707
21	Bahêa minha vida	Documentário	Paris (SM)	30/09/2011	8	1	1	98	378
22	As mães de Chico Xavier	Ficção	Paris (SM)	01/04/2011	34	1	1	89	809
23	Trabalhar cansa	Ficção	Polifilmes	30/09/2011	8	3	3	86	438,32

#	Título	Gênero	Distribuidora	Lançamento	Semanas	Cópias	Salas	Público	Renda (R\$)
24	Os monstros	Ficção	Vitrine Filmes	09/09/2011	11	0	3	77	322,5
25	Onde está a felicidade?	Ficção	Fox	19/08/2011	14	6	6	57	197,64
26	Transeunte	Ficção	Videofilmes	12/08/2011	15	1	1	52	348
27	Bruna Surfistinha	Ficção	Imagem (Wmix)	25/02/2011	39	5	5	45	150
28	A alegria	Ficção	Espaço Filmes (Spectateur)	19/08/2011	14	1	1	38	188
29	Estamos juntos	Ficção	Imagem (Wmix)	03/06/2011	25	8	8	33	348
30	Mamonas para sempre	Documentário	Europa (Cannes)	17/06/2011	23	1	1	33	226
31	Não se pode viver sem amor	Ficção	Pandora (Providence)	06/05/2011	29	1	1	29	195
32	Avenida Brasília formosa	Documentário	Vitrine Filmes	30/09/2011	8	0	1	26	87
33	Tancredo Neves - a travessia	Documentário	Downtown (Freespirit)	28/10/2011	4	0	1	18	90
34	Broder	Ficção	Sony (Columbia)	22/04/2011	31	1	1	13	92
35	Elvis e Madona	Ficção	Pipa	23/09/2011	9	1	1	10	38
36	Ponto final	Ficção	Pipa	21/10/2011	5	0	1	8	32
37	Eu eu eu José Lewgoy	Documentário	Polifilmes	18/11/2011	Estreia	1	1	5	99
38	No olho da rua	Ficção	Leão Filmes	13/05/2011	28	0	0	-	-
<b>Total</b>						<b>357</b>	<b>500</b>	<b>190.232</b>	<b>1.755.474,24</b>

Tabela 8 - Desempenho das Distribuidoras na Semana

Distribuidora	Títulos	% de títulos	Cópias	% de cópias	Salas	% de salas	Público	% de público	Renda bruta (R\$)	% de renda bruta
Paris (SM)	12	10,2%	796	29,9%	1.412	40,1%	2.949.956	79,4%	27.758.225,16	79,7%
Imagem (Wmix)	14	11,9%	410	15,4%	487	13,8%	268.534	7,2%	2.616.642,00	7,5%
Vinny filmes	4	3,4%	201	7,5%	228	6,5%	146.807	4,0%	1.349.033,13	3,9%
Disney	6	5,1%	219	8,2%	253	7,2%	90.900	2,4%	790.235,00	2,3%
Fox	9	7,6%	219	8,2%	219	6,2%	67.569	1,8%	608.249,50	1,7%
Paramount/Universal	6	5,1%	265	10,0%	265	7,5%	57.588	1,6%	472.815,00	1,4%
Warner	7	5,9%	187	7,0%	197	5,6%	49.769	1,3%	468.255,00	1,3%
Imovision (Tag Cultural/Reserva Nacional)	11	9,3%	38	1,4%	54	1,5%	23.806	0,6%	256.552,41	0,7%
Sony (Columbia)	7	5,9%	146	5,5%	146	4,1%	22.011	0,6%	161.631,50	0,5%
Playarte	6	5,1%	78	2,9%	92	2,6%	14.632	0,4%	146.439,42	0,4%
Serendip	3	2,5%	29	1,1%	29	0,8%	10.642	0,3%	114.461,82	0,3%
Downtown (Freemspirit)	4	3,4%	32	1,2%	38	1,1%	2.847	0,1%	18.209,34	0,1%
Ab Filmes	1	0,8%	5	0,2%	5	0,1%	2.194	0,1%	25.869,90	0,1%
Vitrine Filmes	4	3,4%	8	0,3%	14	0,4%	1.504	0,0%	11.877,94	0,0%
Polifilmes	3	2,5%	8	0,3%	8	0,2%	1.246	0,0%	8.579,32	0,0%
Califórnia (Antonio Fernandes)	2	1,7%	6	0,2%	6	0,2%	923	0,0%	6.478,00	0,0%
Cinemark Brasil	1	0,8%	0	0,0%	40	1,1%	867	0,0%	8.247,00	0,0%
Espaço Filmes (Spectateur)	2	1,7%	2	0,1%	10	0,3%	665	0,0%	7.099,00	0,0%
Pandora (Providence)	2	1,7%	3	0,1%	5	0,1%	652	0,0%	4.905,90	0,0%
Okna Produções	1	0,8%	0	0,0%	2	0,1%	360	0,0%	2.818,50	0,0%
Imax (Cinearte Pompéia)	1	0,8%	1	0,0%	1	0,0%	316	0,0%	6.387,50	0,0%
Esfera produções	2	1,7%	2	0,1%	2	0,1%	125	0,0%	900,50	0,0%
Pipa	3	2,5%	4	0,2%	5	0,1%	125	0,0%	777,00	0,0%
Lume	2	1,7%	0	0,0%	0	0,0%	110	0,0%	1.024,00	0,0%
Videofilmes	1	0,8%	1	0,0%	1	0,0%	52	0,0%	348,00	0,0%
Activity filmes	1	0,8%	0	0,0%	2	0,1%	50	0,0%	403,00	0,0%



Distribuidora	Títulos	% de títulos	Cópias	% de cópias	Salas	% de salas	Público	% de público	Renda bruta (R\$)	% de renda bruta
Europa (Cannes)	1	0,8%	1	0,0%	1	0,0%	33	0,0%	226,00	0,0%
Filmes do Estação	1	0,8%	2	0,1%	2	0,1%	30	0,0%	122,00	0,0%
Leão Filmes	1	0,8%	ND	0,0%	ND	0,0%	ND	0,0%	ND	0,0%
<b>Total</b>	<b>118</b>	<b>100,0%</b>	<b>2.663</b>	<b>100,0%</b>	<b>3.524</b>	<b>100,0%</b>	<b>3.714.313</b>	<b>100,0%</b>	<b>34.846.812,84</b>	<b>100,0%</b>

Obs.: O total de salas não indica o número total de salas de exibição, pois uma sala pode ser ocupada por mais de um título simultaneamente

Tabela 9 - Desempenho das Distribuidoras na Semana – Filmes Brasileiros

Distribuidora	Títulos	% de títulos	Cópias	% de cópias	Salas (*)	% de salas	Público	% de público	Renda Bruta (R\$)	% de renda bruta
Imagem (Wmix)	5	13,2%	183	51,3%	259	51,8%	171.529	90,2%	1.607.854,00	91,6%
Paris (SM)	3	7,9%	36	10,1%	39	7,8%	3.556	1,9%	24.051,66	1,4%
Fox	3	7,9%	28	7,8%	28	5,6%	3.115	1,6%	29.003,95	1,7%
Downtown (Freespirit)	4	10,5%	32	9,0%	38	7,6%	2.847	1,5%	18.209,34	1,0%
Warner	1	2,6%	25	7,0%	25	5,0%	2.587	1,4%	23.831,00	1,4%
Vitrine Filmes	4	10,5%	8	2,2%	14	2,8%	1.504	0,8%	11.877,94	0,7%
Polifilmes	3	7,9%	8	2,2%	8	1,6%	1.246	0,7%	8.579,32	0,5%
Imovision (Tag Cultural/Reserva Nacional)	1	2,6%	13	3,6%	13	2,6%	990	0,5%	7.025,15	0,4%
Cinemark Brasil	1	2,6%	0	0,0%	40	8,0%	867	0,5%	8.247,00	0,5%
Espaço Filmes (Spectateur)	2	5,3%	2	0,6%	10	2,0%	665	0,3%	7.099,00	0,4%
Playarte	1	2,6%	9	2,5%	10	2,0%	403	0,2%	2.555,38	0,1%
Okna Produções	1	2,6%	0	0,0%	2	0,4%	360	0,2%	2.818,50	0,2%
Paramount/Universal	1	2,6%	5	1,4%	5	1,0%	311	0,2%	2.684,00	0,2%
Pipa	3	7,9%	4	1,1%	5	1,0%	125	0,1%	777,00	0,0%
Videofilmes	1	2,6%	1	0,3%	1	0,2%	52	0,0%	348,00	0,0%
Europa (Cannes)	1	2,6%	1	0,3%	1	0,2%	33	0,0%	226,00	0,0%
Pandora (Providence)	1	2,6%	1	0,3%	1	0,2%	29	0,0%	195,00	0,0%

Distribuidora	Títulos	% de títulos	Cópias	% de cópias	Salas (*)	% de salas	Público	% de público	Renda Bruta (R\$)	% de renda bruta
Sony (Columbia)	1	2,6%	1	0,3%	1	0,2%	13	0,0%	92,00	0,0%
Leão Filmes	1	2,6%	ND	0,0%	ND	0,0%	ND	0,0%	ND	0,0%
<b>Total geral</b>	<b>38</b>	<b>100,0%</b>	<b>357</b>	<b>100,0%</b>	<b>500</b>	<b>100,0%</b>	<b>190.232</b>	<b>100,0%</b>	<b>1.755.474,24</b>	<b>100,0%</b>

(\*) O total de salas na tabela é superior ao número real de salas de exibição, pois uma sala pode ser ocupada por mais de um título simultaneamente.

Tabela 10 – Desempenho das distribuidoras *Majors* e Independentes na Semana

Distribuidora (tipo)	Títulos	% de títulos	Cópias	% de cópias	Salas	% de salas	Público	% de público	Renda Bruta (R\$)	% de renda bruta
<b>Total (Todos os filmes)</b>	<b>118</b>	<b>100,0%</b>	<b>2.663</b>	<b>100,0%</b>	<b>3.524</b>	<b>100,0%</b>	<b>3.714.313</b>	<b>100,0%</b>	<b>34.846.812,84</b>	<b>100,0%</b>
Majors	35	29,7%	1.036	38,9%	1.080	30,6%	287.837	7,7%	2.501.186,00	7,2%
Independentes / Distribuição Própria	83	70,3%	1.627	61,1%	2.444	69,4%	3.426.476	92,3%	32.345.626,84	92,8%
<b>Total (Títulos nacionais)</b>	<b>38</b>	<b>100,0%</b>	<b>357</b>	<b>100,0%</b>	<b>500</b>	<b>100,0%</b>	<b>190.232</b>	<b>100,0%</b>	<b>1.755.474,24</b>	<b>100,0%</b>
Majors	6	15,8%	59	16,5%	59	11,8%	6.026	3,2%	55.610,95	3,2%
Independentes	29	76,3%	297	83,2%	438	87,6%	183.794	96,6%	1.696.696,79	96,7%
Distribuição Própria	3	7,9%	1	0,3%	3	0,6%	412	0,2%	3.166,50	0,2%
<b>Total (Títulos estrangeiros)</b>	<b>80</b>	<b>100,0%</b>	<b>2.306</b>	<b>100,0%</b>	<b>3.024</b>	<b>100,0%</b>	<b>3.524.081</b>	<b>100,0%</b>	<b>33.091.338,60</b>	<b>100,0%</b>
Majors	29	36,3%	977	42,4%	1.021	33,8%	281.811	8,0%	2.445.575,05	7,4%
Independentes	51	63,8%	1.329	57,6%	2.003	66,2%	3.242.270	92,0%	30.645.763,55	92,6%

(\*) O total de salas na tabela é superior ao número real de salas de exibição, pois uma sala pode ser ocupada por mais de um título simultaneamente.